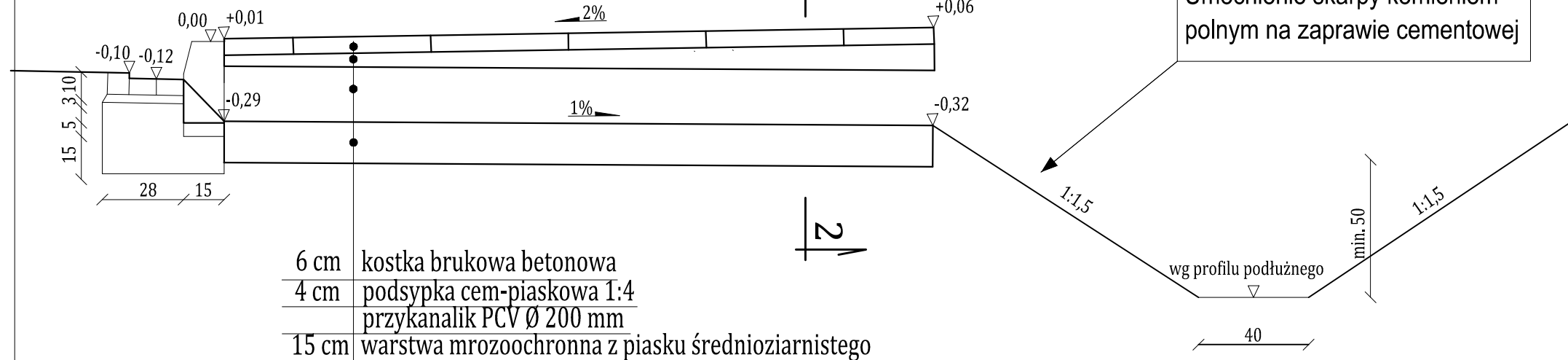


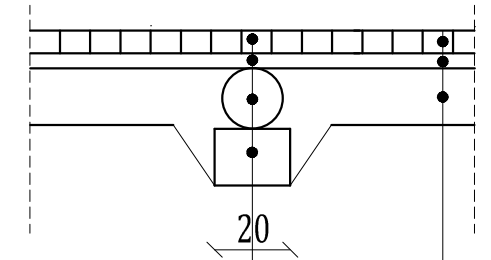
# PRZYKANALIK PCV Ø 200 mm

## Przekrój 1-1



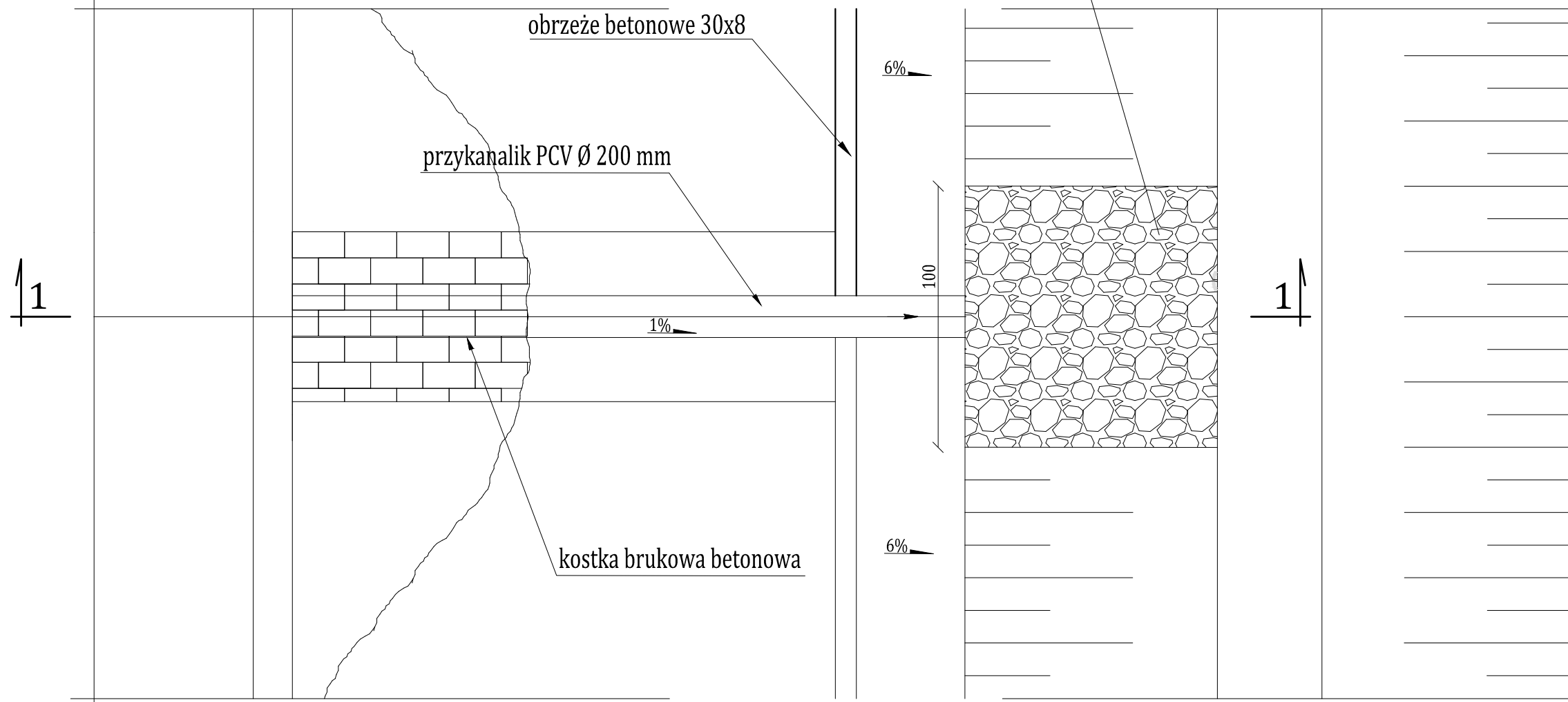
6 cm	kostka brukowa betonowa
4 cm	podsyпка cem-piaskowa 1:4
	przykanalik PCV Ø 200 mm
15 cm	warstwa mrozoochronna z piasku średnioziarnistego

## Przekrój 2-2





kostka brukowa betonowa	6 cm
podsyпка cem-piaskowa 1:4	4 cm
przykanalik PCV Ø 200 mm	
warstwa mrozoochronna z piasku średnioziarnistego	15 cm

Umocnienie skarpy kamieniem polnym na zaprawie cementowej



kostka brukowa betonowa	6 cm
podsyпка cem-piaskowa 1:4	4 cm
warstwa mrozoochronna z piasku średnioziarnistego	10 cm

<b>INWESTOR:</b>  <b>POWIAT WOŁOMIŃSKI</b> ul. Prądyńskiego 3 05-200 Wołomin	<b>JEDNOSTKA PROJEKTOWANIA:</b>  <b>Projekt</b> Biuro Projektów Drogowych Piotr Szydłowski ul. Modlińska 6 lok. 103 03-216 Warszawa tel. 506-426-712 e-mail: biuro@tmprojekt.pl
--	---

**NAZWA OBIEKTU BUDOWLANEGO:**

**ROZBUDOWA DROGI POWIATOWEJ NR 4337W  
NOWY KRASZEW - DOBCZYN W GMINIE KLEMBÓW**

**ADRES:**  
**woj. mazowieckie, powiat wołomiński, gm. Klembów**

**STADIUM:** **OPERAT WODNOPRAWNY**

**TYTUŁ OPRACOWANIA:** **Operat wodnoprawny**  
na wykonanie urządzeń wodnych w pasie drogowym rozbudowywanej drogi nr 4337W  
Nowy Kraszew - Dobczyn w gminie Klembów  
oraz na odprowadzanie wód opadowych i roztopowych z ww. odcinka drogi  
przy pomocy 14 wylotów o średnicy 200 mm

**TYTUŁ RYSUNKU:** **Schemat przykanalika PCV Ø 200 mm**

STANOWISKO:	IMIĘ I NAZWISKO:	SPECJALNOŚĆ:	NR UPRAWNIENI:	PODPIS:
Opracowujący	mgr inż. Konrad Suliński	instalacyjna sieci kanalizacyjne	MAZ/0213/POOS/10	
DATA:	<b>CZERWIEC 2016</b>	SKALA: <b>1:50</b>	ZAŁĄCZNIK NR:	<b>3.4</b>